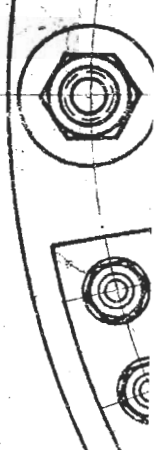
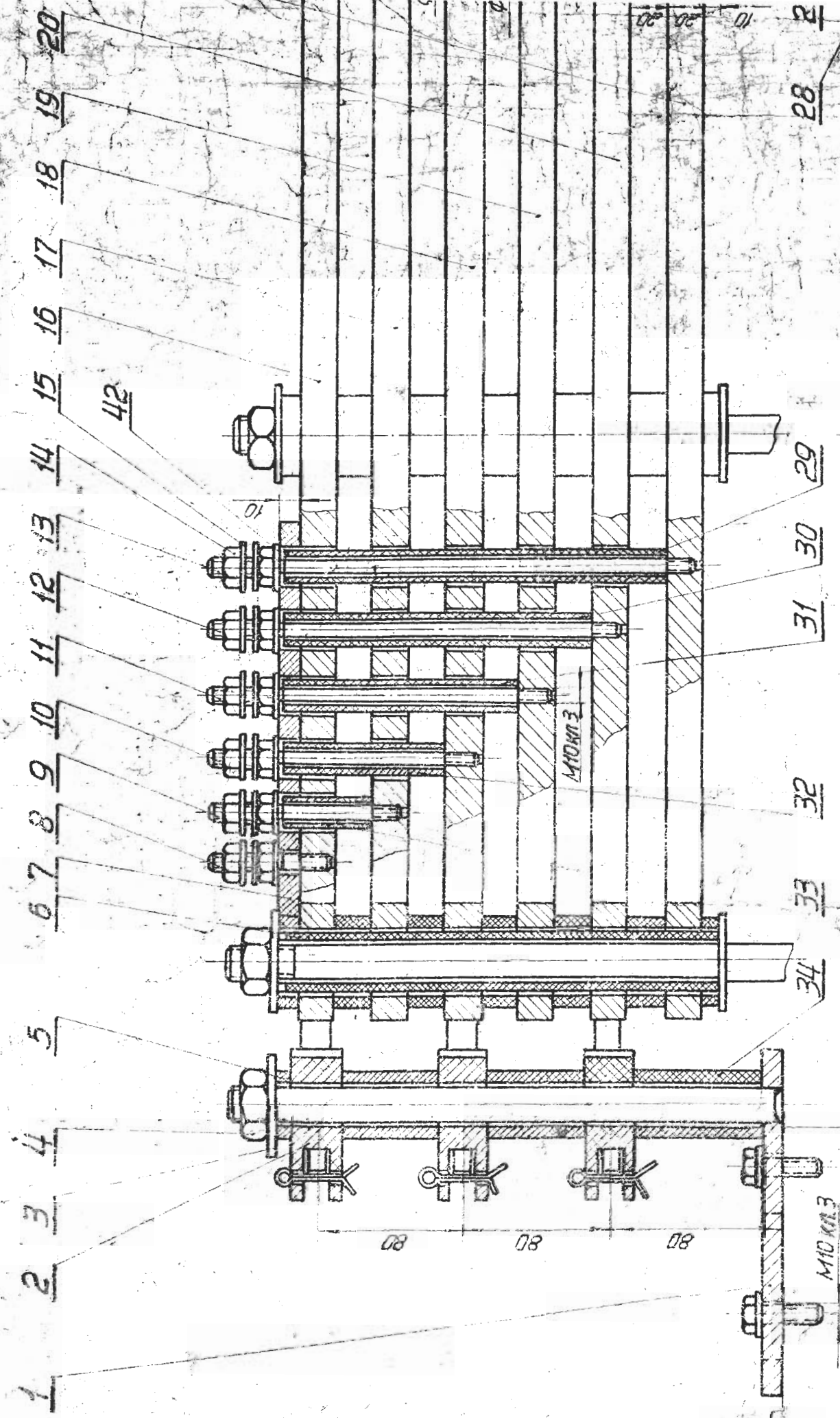
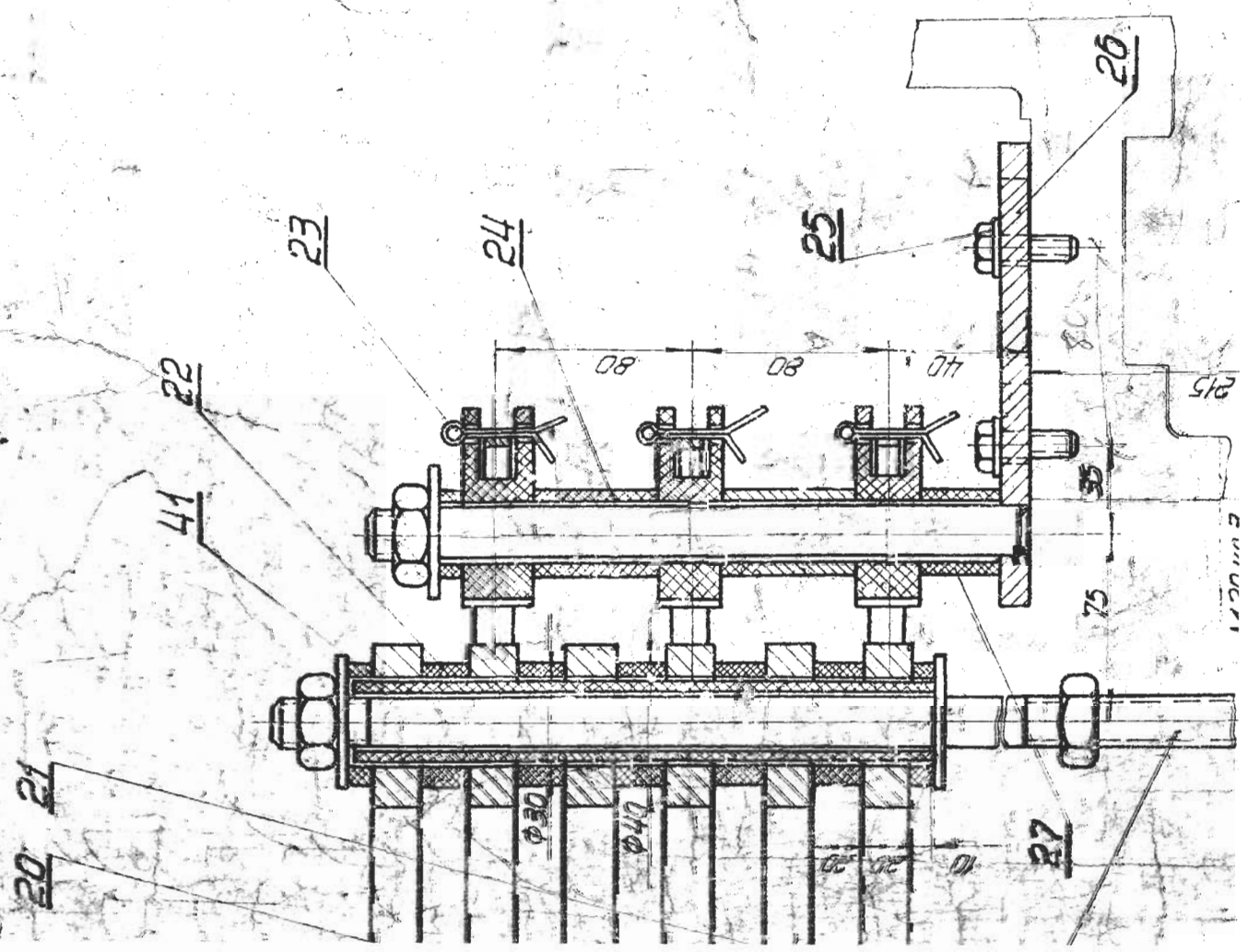


M769-12



1. В собранных колодах поз 16-24 допускается зазор между торцами полуколец не более 0,3 мм
2. Наружная цилиндрическая поверхность контактных колец в местах стыков не должна иметь уступов.
3. Перекрышки поз 40, должны быть плотно прижаты к контактным колодам.
4. Места контактов должны быть защищены.



42	Kp 13-28	Шайба 10-0106558-656	ГОСТ 10005-80	0,015	0,09	МБ-380-60 ГОСТ 380-60 Марка 6
41	M519-2115	Втулка	12	0,005	0,061	капронолаваранга МБ-380 ГОСТ 380-60
40	M519-5416	Перекрышка	12	0,05	0,6	—
39	—	Болт МБ-20-001805-24	ГОСТ 1805-80	0,006	0,15	—
38	M519-2126	Пружина	6	0,02	0,12	Шайба 6012 ГОСТ 2052-53 МБ-380
37	Kp 13-12	Шайба 6-010 1137-68	ГОСТ 1137-68	0,0008	0,015	—
36	—	Винт МБ-10-001805-6	ГОСТ 1805-80	0,003	0,04	ГОСТ 380-60
35	M519-14611	Щетка	12	0,14	1,68	Сборка
34	M169-194	Втулка	1	0,02	0,02	Марка 6 капронолаваранга
33	M519-2124	Трубка	1	0,013	0,012	Марка 5 капронолаваранга
32	M519-2122	Трубка	1	0,021	0,021	Марка 5 капронолаваранга
31	M519-2123	Трубка	1	0,035	0,035	Марка 6 капронолаваранга
30	M519-2121	Трубка	1	0,04	0,04	Марка 6 капронолаваранга

